

3

TRANSPALETTES





TRANSPALETTES MANUELS - ACIER



Version économique

REF 144TA6928

- Capacité de charge: 2500 kg
- Centre de gravité: 575 mm
- Type de pompe: standard
- Hauteur minimale: 80 mm
- Hauteur de levage: 200 mm
- Longueur des fourches: 1150 mm
- Hauteur maximale (avec poignée): 1240 mm
- Longueur totale du transpalette: 1550 mm
- Largeur totale: 540 mm
- Poids propre: 75 kg
- Matériel des roues directrices: caoutchouc
- Matériel des roues de fourche: tandem/polyuréthane

TOTALLIFTER®



Version standard

- Capacité de charge: 2500 kg
- Type de pompe: standard
- Hauteur minimale: 80 mm
- Hauteur de levage: 200 mm
- Hauteur maximale (avec poignée): 1230 mm
- Largeur totale: 540 mm
- Matériel des roues directrices: caoutchouc
- Matériel des roues de fourche: tandem/polyuréthane
- Autres versions de roues sur demande

TOTALLIFTER®

Longueur des fourches:	Longueur totale du transpalette:	Centre de gravité:	Poids propre:	REF
800 mm	1200 mm	400 mm	65 kg	REF 143TA3455
1000 mm	1400 mm	500 mm	70 kg	REF 143TA3456
1150 mm	1550 mm	575 mm	75 kg	REF 144TA6640



TRANSPALETTES MANUELS - ACIER



TOTAL LIFTER®

Version large

- Capacité de charge: 2500 kg
- Type de pompe: standard
- Hauteur minimale: 80 mm
- Hauteur de levage: 200 mm
- Hauteur maximale (avec poignée): 1230 mm
- Largeur totale: 685 mm
- Matériel des roues directrices: caoutchouc
- Matériel des roues de fourche: tandem/polyuréthane
- Autres versions de roues sur demande

Longueur des fourches:	Longueur totale du transpalette:	Centre de gravité:	Poids propre:	REF
1000 mm	1400 mm	500 mm	83 kg	REF 143TA7742
1150 mm	1550 mm	575 mm	85 kg	REF 143TA7740



TOTAL LIFTER®

Version longue

- Capacité de charge: 2000 kg
- Type de pompe: standard
- Hauteur minimale: 80 mm
- Hauteur de levage: 200 mm
- Hauteur maximale (avec poignée): 1230 mm
- Largeur totale: 540 mm
- Matériel des roues directrices: polyuréthane
- Matériel des roues de fourche: tandem/polyuréthane

Longueur des fourches:	Longueur totale du transpalette:	Centre de gravité:	Poids propre:	REF
1500 mm	1900 mm	750 mm	90 kg	REF 143TA7741
1800 mm	2200 mm	900 mm	120 kg	REF 143TA7743
2000 mm	2400 mm	1000 mm	130 kg	REF 143TA7744



TRANSPALETTES MANUELS - ACIER



Version longue

REF 127TA1063

- Capacité de charge: 2000 kg
- Centre de gravité: 1250 mm
- Type de pompe: standard
- Hauteur minimale: 85 mm
- Hauteur de levage: 200 mm
- Longueur des fourches: 2500 mm
- Hauteur maximale (avec poignée): 1240 mm
- Longueur totale du transpalette: 2900 mm
- Largeur totale: 540 mm
- Poids propre: 230 kg
- Matériel des roues directrices: polyuréthane
- Matériel des roues de fourche: tandem/polyuréthane

TOTALLIFTER®



Version abaissée

REF 125TA4576

- Capacité de charge: 2000 kg
- Centre de gravité: 575 mm
- Type de pompe: standard
- Hauteur minimale: 52 mm
- Hauteur de levage: 165 mm
- Longueur des fourches: 1150 mm
- Hauteur maximale (avec poignée): 1240 mm
- Longueur totale du transpalette: 1550 mm
- Largeur totale: 540 mm
- Poids propre: 75 kg
- Matériel des roues directrices: polyuréthane
- Matériel des roues de fourche: tandem/polyuréthane

TOTALLIFTER®



TRANSPALETTES MANUELS - ACIER



Avec frein

REF 145TA1561

- Capacité de charge: 2500 kg
- Centre de gravité: 575 mm
- Type de pompe: standard
- Hauteur minimale: 80 mm
- Hauteur de levage: 200 mm
- Longueur des fourches: 1150 mm
- Hauteur maximale (avec poignée): 1230 mm
- Longueur totale du transpalette: 1550 mm
- Largeur totale: 540 mm
- Poids propre: 80 kg
- Matériel des roues directrices: polyuréthane
- Matériel des roues de fourche: tandem/polyuréthane

TOTALLIFTER®



TRANSPALETTES MANUELS



Version acier inoxydable

REF 145TA8727

- Capacité de charge: 2000 kg
- Centre de gravité: 565 mm
- Type de pompe: standard
- Hauteur minimale: 85 mm
- Hauteur de levage: 200 mm
- Longueur des fourches: 1130 mm
- Hauteur maximale (avec poignée): 1130 mm
- Longueur totale du transpalette: 1530 mm
- Largeur totale: 520 mm
- Poids propre: 70 kg
- Matériel des roues directrices: nylon
- Matériel des roues de fourche: tandem/nylon
- Aisi 304

Climax



REF 145TA9068

- Capacité de charge: 2500 kg
- Centre de gravité: 575 mm
- Type de pompe: standard
- Hauteur minimale: 85 mm
- Hauteur de levage: 200 mm
- Longueur des fourches: 1150 mm
- Hauteur maximale (avec poignée): 1160 mm
- Longueur totale du transpalette: 1550 mm
- Largeur totale: 525 mm
- Poids propre: 63 kg
- Matériel des roues directrices: polyuréthane
- Matériel des roues de fourche: tandem/nylon

Climax



TRANSPALETTES MANUELS



REF 145TA9067

- Capacité de charge: 2500 kg
- Centre de gravité: 575 mm
- Type de pompe: standard
- Hauteur minimale: 85 mm
- Hauteur de levage: 200 mm
- Longueur des fourches: 1150 mm
- Hauteur maximale (avec poignée): 1160 mm
- Longueur totale du transpalette: 1550 mm
- Largeur totale: 525 mm
- Poids propre: 63 kg
- Matériel des roues directrices: caoutchouc
- Matériel des roues de fourche: tandem/nylon

Climax



Version galvanisée

REF 145TA2577

- Capacité de charge: 2500 kg
- Centre de gravité: 575 mm
- Type de pompe: standard
- Hauteur minimale: 85 mm
- Hauteur de levage: 200 mm
- Longueur des fourches: 1150 mm
- Hauteur maximale (avec poignée): 1240 mm
- Longueur totale du transpalette: 1550 mm
- Largeur totale: 540 mm
- Poids propre: 71 kg
- Matériel des roues directrices: nylon
- Matériel des roues de fourche: tandem/nylon

TOTALLIFTER



TRANSPALETTES MANUELS



Version acier inoxydable

REF 107TA8270

- Capacité de charge: 2500 kg
- Centre de gravité: 565 mm
- Type de pompe: standard
- Hauteur minimale: 80 mm
- Hauteur de levage: 200 mm
- Longueur des fourches: 1130 mm
- Hauteur maximale (avec poignée): 1130 mm
- Longueur totale du transpalette: 1530 mm
- Largeur totale: 520 mm
- Poids propre: 75 kg
- Matériel des roues directrices: nylon
- Matériel des roues de fourche: tandem/nylon
- Aisi 304

TOTALLIFTER®

Version acier inoxydable

REF 145TA2578

- Capacité de charge: 2500 kg
- Centre de gravité: 565 mm
- Type de pompe: standard
- Hauteur minimale: 85 mm
- Hauteur de levage: 200 mm
- Longueur des fourches: 1130 mm
- Hauteur maximale (avec poignée): 1130 mm
- Longueur totale du transpalette: 1530 mm
- Largeur totale: 685 mm
- Poids propre: 78 kg
- Matériel des roues directrices: nylon
- Matériel des roues de fourche: nylon
- Aisi 304

TOTALLIFTER®



TRANSPALETTES MANUELS



Version acier inoxydable

REF **145TA2579**

- Capacité de charge: 2500 kg
- Centre de gravité: 500 mm
- Type de pompe: standard
- Hauteur minimale: 85 mm
- Hauteur de levage: 200 mm
- Longueur des fourches: 1000 mm
- Hauteur maximale (avec poignée): 1130 mm
- Longueur totale du transpalette: 1400 mm
- Largeur totale: 520 mm
- Poids propre: 71 kg
- Matériel des roues directrices: nylon
- Matériel des roues de fourche: nylon
- Aisi 304

TOTALLIFTER®



Version acier inoxydable

REF **145TA2580**

- Capacité de charge: 2500 kg
- Centre de gravité: 500 mm
- Type de pompe: standard
- Hauteur minimale: 85 mm
- Hauteur de levage: 200 mm
- Longueur des fourches: 1000 mm
- Hauteur maximale (avec poignée): 1130 mm
- Longueur totale du transpalette: 1400 mm
- Largeur totale: 685 mm
- Poids propre: 75 kg
- Matériel des roues directrices: nylon
- Matériel des roues de fourche: nylon
- Aisi 304

TOTALLIFTER®



TRANSPALETTE SEMI-ÉLECTRIQUE - ACIER



Levage manuel, direction électrique

REF **144TA4443**

- Capacité de charge: 1500 kg
- Centre de gravité: 565 mm
- Type de pompe: standard
- Hauteur minimale: 85 mm
- Hauteur de levage: 200 mm
- Longueur des fourches: 1150 mm
- Hauteur maximale (avec poignée): 1240 mm
- Longueur totale du transpalette: 1580 mm
- Largeur totale: 560 mm
- Poids propre: 140 kg
- Matériel des roues directrices: polyuréthane
- Matériel des roues de fourche: tandem/polyuréthane

Climax



TRANSPALETTES MANUELS AVEC INDICATION DE PESAGE - ACIER

TRANSPALETTES MANUELS AVEC INDICATION DE PESAGE - ACIER

Avec indication de pesage

REF **143TA5418**

- Capacité de charge: 2000 kg
- Centre de gravité: 600 mm
- Hauteur minimale: 85 mm
- Hauteur de levage: 200 mm
- Longueur des fourches: 1150 mm
- Hauteur maximale (avec poignée): 1233 mm
- Longueur totale du transpalette: 1552 mm
- Largeur totale: 540 mm
- Écart extérieur entre les fourches: 540 mm
- Écart entre les fourches: 220 mm
- Longueur de la commande de direction: 400 mm
- Entraxe: 327 mm
- Largeur minimale du passage: 1752 mm
- Poids propre: 78 kg
- Capacité de la batterie: 2 x 1,5 V
- Matériel des roues directrices: polyuréthane
- Matériel des roues de fourche: tandem/polyuréthane
- Précision: 0-500 kg=30 kg
500-1000 kg=40 kg
1000-1500 kg=60 kg
1500-2000 kg=80 kg



TOTALLIFTER®

Avec indication de pesage

REF **143TA5417**

- Capacité de charge: 2000 kg
- Centre de gravité: 600 mm
- Hauteur minimale: 85 mm
- Hauteur de levage: 200 mm
- Longueur des fourches: 1150 mm
- Hauteur maximale (avec poignée): 1233 mm
- Longueur totale du transpalette: 1552 mm
- Largeur totale: 540 mm
- Écart extérieur entre les fourches: 540 mm
- Écart entre les fourches: 220 mm
- Longueur de la commande de direction: 400 mm
- Entraxe: 327 mm
- Largeur minimale du passage: 1752 mm
- Poids propre: 81 kg
- Capacité de la batterie: 2 x 1,5 V
- Matériel des roues directrices: polyuréthane
- Matériel des roues de fourche: tandem/polyuréthane
- Précision: 0-500 kg=30 kg
500-1000 kg=40 kg
1000-1500 kg=60 kg
1500-2000 kg=80 kg



TOTALLIFTER®



TRANSPALETTES PESEURS MANUELS - ACIER



REF 127TA3161

- Capacité de charge: 2000 kg
- Centre de gravité: 575 mm
- Hauteur minimale: 85 mm
- Hauteur de levage: 205 mm
- Longueur des fourches: 1150 mm
- Hauteur maximale (avec poignée): 1220 mm
- Longueur totale du transpalette: 1550 mm
- Largeur totale: 555 mm
- Écart extérieur entre les fourches: 555 mm
- Écart entre les fourches: 195 mm
- Longueur de la commande de direction: 400 mm
- Entraxe: 323,5 mm
- Largeur minimale du passage: 1750 mm
- Poids propre: 128 kg
- Capacité de la batterie: 4 x 1,5 V
- Matériel des roues directrices: caoutchouc
- Matériel des roues de fourche: tandem/polyuréthane
- Précision: 1 kg
- Batterie non rechargeable



Climax



Avec imprimante

REF 130TA1027

- Capacité de charge: 2000 kg
- Centre de gravité: 575 mm
- Hauteur minimale: 85 mm
- Hauteur de levage: 205 mm
- Longueur des fourches: 1150 mm
- Hauteur maximale (avec poignée): 1220 mm
- Longueur totale du transpalette: 1550 mm
- Largeur totale: 555 mm
- Écart extérieur entre les fourches: 555 mm
- Écart entre les fourches: 195 mm
- Longueur de la commande de direction: 400 mm
- Entraxe: 323,5 mm
- Largeur minimale du passage: 1845 mm
- Poids propre: 128 kg
- Capacité de la batterie: 4 x 1,5 V
- Matériel des roues directrices: caoutchouc
- Matériel des roues de fourche: tandem/polyuréthane
- Précision: 1 kg
- Batterie non rechargeable



Climax



TRANSPALETTES PESEURS MANUELS - ACIER



Avec certificat de calibrage

REF 144TA8853

- Capacité de charge: 2000 kg
- Centre de gravité: 565 mm
- Hauteur minimale: 87 mm
- Hauteur de levage: 200 mm
- Longueur des fourches: 1150 mm
- Hauteur maximale (avec poignée): 1210 mm
- Longueur totale du transpalette: 1550 mm
- Largeur totale: 540 mm
- Écart extérieur entre les fourches: 540 mm
- Écart entre les fourches: 200 mm
- Longueur de la commande de direction: 400 mm
- Entraxe: 323,5 mm
- Largeur minimale du passage: 1750 mm
- Poids propre: 106 kg
- Capacité de la batterie: 1,20 Ah
- Matériel des roues directrices: caoutchouc
- Matériel des roues de fourche: tandem/polyuréthane
- Précision: 0,1 kg
- Batterie rechargeable

Climax

Avec imprimante

Avec certificat de calibrage

REF 144TA8854

- Capacité de charge: 2000 kg
- Centre de gravité: 565 mm
- Hauteur minimale: 87 mm
- Hauteur de levage: 200 mm
- Longueur des fourches: 1150 mm
- Hauteur maximale (avec poignée): 1210 mm
- Longueur totale du transpalette: 1550 mm
- Largeur totale: 540 mm
- Écart extérieur entre les fourches: 540 mm
- Écart entre les fourches: 200 mm
- Longueur de la commande de direction: 400 mm
- Entraxe: 323,5 mm
- Largeur minimale du passage: 1750 mm
- Poids propre: 106 kg
- Capacité de la batterie: 1,20 Ah
- Matériel des roues directrices: caoutchouc
- Matériel des roues de fourche: tandem/polyuréthane
- Précision: 0,1 kg
- Batterie rechargeable



Climax



TRANSPALETTES PESEURS MANUELS - ACIER



Calibré (légal pour le commerce)

REF **144TA8855**

- Capacité de charge: 2000 kg
- Centre de gravité: 565 mm
- Hauteur minimale: 87 mm
- Hauteur de levage: 200 mm
- Longueur des fourches: 1150 mm
- Hauteur maximale (avec poignée): 1210 mm
- Longueur totale du transpalette: 1550 mm
- Largeur totale: 540 mm
- Écart extérieur entre les fourches: 540 mm
- Écart entre les fourches: 200 mm
- Longueur de la commande de direction: 400 mm
- Entraxe: 323,5 mm
- Largeur minimale du passage: 1750 mm
- Poids propre: 106 kg
- Capacité de la batterie: 1,20 Ah
- Matériel des roues directrices: caoutchouc
- Matériel des roues de fourche: tandem/polyuréthane
- Précision: 1 kg
- Batterie rechargeable



Climax

Avec imprimante

Calibré (légal pour le commerce)

REF **144TA8856**

- Capacité de charge: 2000 kg
- Centre de gravité: 565 mm
- Hauteur minimale: 87 mm
- Hauteur de levage: 200 mm
- Longueur des fourches: 1150 mm
- Hauteur maximale (avec poignée): 1210 mm
- Longueur totale du transpalette: 1550 mm
- Largeur totale: 540 mm
- Écart extérieur entre les fourches: 540 mm
- Écart entre les fourches: 200 mm
- Longueur de la commande de direction: 400 mm
- Entraxe: 323,5 mm
- Largeur minimale du passage: 1750 mm
- Poids propre: 106 kg
- Capacité de la batterie: 1,20 Ah
- Matériel des roues directrices: caoutchouc
- Matériel des roues de fourche: tandem/polyuréthane
- Précision: 1 kg
- Batterie rechargeable



Climax



TRANSPALETTES MANUELS À CISEAUX - ACIER

TRANSPALETTES MANUELS À CISEAUX - ACIER

REF 143TA7527

- Capacité de charge: 1000 kg
- Centre de gravité: 600 mm
- Type de pompe: levée rapide
- Hauteur de levée libre: 400 mm
- Hauteur de levage: 800 mm
- Longueur des fourches: 1170 mm
- Hauteur maximale (avec poignée): 1230 mm
- Hauteur maximale: 1650 mm
- Longueur totale du transpalette: 1570 mm
- Largeur totale: 540 mm
- Largeur minimale du passage: 1890 mm
- Poids propre: 119 kg
- Matériel des roues directrices: polyuréthane
- Matériel des roues de fourche: simple/polyuréthane



TOTALLIFTER®

Version large

REF 143TA7850

- Capacité de charge: 1000 kg
- Centre de gravité: 600 mm
- Type de pompe: levée rapide
- Hauteur de levée libre: 400 mm
- Hauteur de levage: 800 mm
- Longueur des fourches: 1170 mm
- Hauteur maximale (avec poignée): 1230 mm
- Hauteur maximale: 1650 mm
- Longueur totale du transpalette: 1590 mm
- Largeur totale: 680 mm
- Largeur minimale du passage: 1890 mm
- Poids propre: 136 kg
- Matériel des roues directrices: polyuréthane
- Matériel des roues de fourche: simple/polyuréthane



TOTALLIFTER®



TRANSPALETTES MANUELS À CISEAUX - ACIER



REF 124TA4522

- Capacité de charge: 1000 kg
- Centre de gravité: 575 mm
- Type de pompe: levée rapide
- Hauteur de levée libre: 450 mm
- Hauteur de levage: 800 mm
- Longueur des fourches: 1150 mm
- Hauteur maximale (avec poignée): 1285 mm
- Hauteur maximale: 1650 mm
- Longueur totale du transpalette: 1526 mm
- Largeur totale: 540 mm
- Largeur minimale du passage: 1840 mm
- Poids propre: 105 kg
- Matériel des roues directrices: nylon
- Matériel des roues de fourche: simple/nylon

Climax



TRANSPALETTES MANUELS À CISEAUX

TRANSPALETTES MANUELS À CISEAUX

Version acier inoxydable

REF 108TA8489

- Capacité de charge: 1000 kg
- Centre de gravité: 600 mm
- Type de pompe: levée rapide
- Hauteur de levée libre: 400 mm
- Hauteur de levage: 800 mm
- Longueur des fourches: 1200 mm
- Hauteur maximale (avec poignée): 1230 mm
- Hauteur maximale: 1670 mm
- Longueur totale du transpalette: 1650 mm
- Largeur totale: 560 mm
- Largeur minimale du passage: 1890 mm
- Poids propre: 122 kg
- Matériel des roues directrices: polyuréthane
- Matériel des roues de fourche: simple/nylon
- Aisi 304



TOTALLIFTER®

Version acier inoxydable

REF 145TA1210

- Capacité de charge: 1000 kg
- Centre de gravité: 600 mm
- Type de pompe: levée rapide
- Hauteur de levée libre: 400 mm
- Hauteur de levage: 800 mm
- Longueur des fourches: 1200 mm
- Hauteur maximale (avec poignée): 1240 mm
- Hauteur maximale: 1670 mm
- Longueur totale du transpalette: 1650 mm
- Largeur totale: 560 mm
- Largeur minimale du passage: 1850 mm
- Poids propre: 122 kg
- Matériel des roues directrices: polyuréthane
- Matériel des roues de fourche: simple/nylon
- Aisi 304



Climax®



TRANSPALETTES SEMI-ÉLECTRIQUES À CISEAUX - ACIER

REF [138TA4555](#)

- Capacité de charge: 1000 kg
- Centre de gravité: 595 mm
- Type de pompe: électrique
- Hauteur de levée libre: 400 mm
- Hauteur de levage: 800 mm
- Longueur des fourches: 1170 mm
- Hauteur maximale (avec poignée): 1130 mm
- Hauteur maximale: 1630 mm
- Longueur totale du transpalette: 1590 mm
- Largeur totale: 560 mm
- Largeur minimale du passage: 1790 mm
- Poids propre: 159 kg
- Capacité de la batterie: 60 Ah
- Matériel des roues directrices: polyuréthane
- Matériel des roues de fourche: simple/nylon
- Puissance du moteur de levage: 0,8 kw



TOTALLIFTER®

Version large

REF [143TA7745](#)

- Capacité de charge: 1000 kg
- Centre de gravité: 595 mm
- Type de pompe: électrique
- Hauteur de levée libre: 400 mm
- Hauteur de levage: 800 mm
- Longueur des fourches: 1190 mm
- Hauteur maximale (avec poignée): 1130 mm
- Hauteur maximale: 1630 mm
- Longueur totale du transpalette: 1590 mm
- Largeur totale: 680 mm
- Largeur minimale du passage: 1790 mm
- Poids propre: 163 kg
- Capacité de la batterie: 60 Ah
- Matériel des roues directrices: polyuréthane
- Matériel des roues de fourche: simple/nylon
- Puissance du moteur de levage: 0,8 kw



TOTALLIFTER®



TRANSPALETTES SEMI-ÉLECTRIQUES À CISEAUX - ACIER



REF 131TA2395

- Capacité de charge: 1000 kg
- Centre de gravité: 600 mm
- Type de pompe: électrique
- Hauteur de levée libre: 400 mm
- Hauteur de levage: 800 mm
- Longueur des fourches: 1200 mm
- Hauteur maximale (avec poignée): 1240 mm
- Hauteur maximale: 1670 mm
- Longueur totale du transpalette: 1650 mm
- Largeur totale: 560 mm
- Largeur minimale du passage: 1890 mm
- Poids propre: 157 kg
- Capacité de la batterie: 50 Ah
- Matériel des roues directrices: polyuréthane
- Matériel des roues de fourche: simple/nylon
- Puissance du moteur de levage: 0,8 kw
- Avec chargeur interne
- Option: chargeur externe

Climax

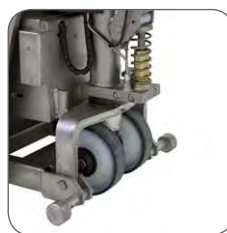


TRANSPALETTES SEMI-ÉLECTRIQUES À CISEAUX

Version acier inoxydable

REF 145TA1250

- Capacité de charge: 600 kg
- Centre de gravité: 1000 mm
- Type de pompe: électrique
- Hauteur de levée libre: 400 mm
- Hauteur de levage: 800 mm
- Longueur des fourches: 1200 mm
- Hauteur maximale (avec poignée): 1240 mm
- Hauteur maximale: 1680 mm
- Longueur totale du transpalette: 1600 mm
- Largeur totale: 560 mm
- Largeur minimale du passage: 1800 mm
- Poids propre: 155 kg
- Capacité de la batterie: 50 Ah
- Matériel des roues directrices: polyuréthane
- Matériel des roues de fourche: nylon
- Puissance du moteur de levage: 0,8 kw
- Chargeur intégré
- Aisi 304



Climax

Version acier inoxydable

REF 124TA4890

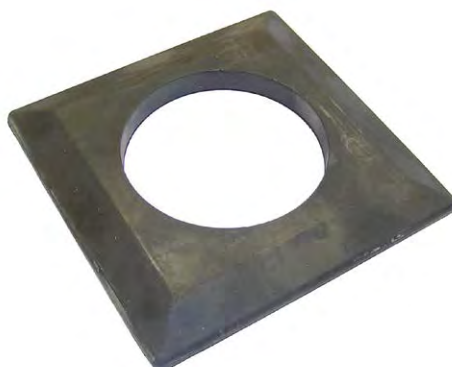
- Capacité de charge: 1000 kg
- Centre de gravité: 600 mm
- Type de pompe: électrique
- Hauteur de levée libre: 400 mm
- Hauteur de levage: 800 mm
- Longueur des fourches: 1200 mm
- Hauteur maximale (avec poignée): 1230 mm
- Hauteur maximale: 1670 mm
- Longueur totale du transpalette: 1650 mm
- Largeur totale: 560 mm
- Largeur minimale du passage: 1890 mm
- Poids propre: 156 kg
- Capacité de la batterie: 50 Ah
- Matériel des roues directrices: polyuréthane
- Matériel des roues de fourche: nylon
- Puissance du moteur de levage: 0,8 kw
- Avec chargeur externe
- Aisi 304



TOTALLIFTER



ACCESSOIRES



REF 116TA6120

Cale d'arrêt pour transpalette

- Caoutchouc
- Dimensions: 350 x 350 x 30 mm



REF 107TA7232

Pompe à graisse avec tube

REF 138TA8343

Pompe à graisse pneumatique

REF 107TA7220 - 400 g

REF 141TA3233 - 18 kg

REF 140TA8781 - 50 kg

Graisse polyvalente lithium/calcium très haute pression – nlgi 2



Description:

- Graisse très haute pression polyvalente, destinée à la lubrification dans toutes les applications industrielles, fonctionnant dans des conditions humides et poussiéreuses et/ou sèches
- Convient aussi comme graisse polyvalente très haute pression pour véhicules toutterrain, pour lesquels la graisse est souvent en contact avec l'eau, dans les étriers de frein ou les roues des excavateurs Crown ou Caterpillar, par exemple
- Toujours éviter la poussière ou la saleté en appliquant la graisse Utiliser de préférence une pompe à graisse ou une cartouche

Données techniques:

- ISO 6743-9 L-XBDHB 2
- DIN 51 502 KP2K -25

Avantages:

- Elle peut remplacer bon nombre de graisses en raison de son caractère polyvalent et permet ainsi de rationaliser le stock et de simplifier l'entretien
- Elle forme un film lubrifiant protecteur de longue durée qui réduit les coûts d'entretien et d'arrêt
- Miscible avec la plupart des graisses traditionnelles
- Stabilité mécanique excellente gardant sa consistance et évitant l'éjection pendant le fonctionnement
- Adhérence excellente au métal.
- Bonne stabilité thermique d'où sa grande résistance aux variations de température
- Cette graisse ne contient pas de plomb ou tout autre métal lourd considéré comme nocif pour la santé et l'environnement

TOTAL SOURCE®



ACCESSOIRES

- REF **107TA7211** - 1 l, ISO VG 15
 REF **107TA7212** - 5 l, ISO VG 15
 REF **141TA5202** - 20 l, ISO VG 22
 REF **141TA2734** - 20 l, ISO VG 32

Huiles hydrauliques anti-usure à haut coefficient de viscosité

Description:

- Recommandée pour tous les types de systèmes hydrauliques fonctionnant à haute pression (dans les limites indiquées par le fabricant de la pompe) et à haute température (jusqu'à 100 °C aux endroits chauds)
- Lubrifiants convenant particulièrement bien aux systèmes hydrauliques soumis à de fortes variations de température et les équipements travaillant en extérieur: démarrage facilité à basse température (-30 °C) et normal en toute saison: bâtiments et travaux publics, agriculture, marine, transports et autres applications industrielles



Spécifications internationales:

- AFNOR NF E 48-603 HV
- ISO 6743/4 HV
- DIN 51524 P3 HVLP
- CINCINNATI MILACRON P68, P69, P70
- VICKERS M-2950S, -I-286

Avantages:

- Coefficient de viscosité très élevé
- Adhésivité excellente
- Stabilité thermique supérieure, évitant la formation de boues même à haute température
- Très bonne stabilité à l'oxydation, augmentant la durée de vie du fluide
- Protection élevée contre l'usure garantissant la durée de vie maximale de l'équipement
- Stabilité hydrolytique excellente, empêchant le bouchage des filtres
- Filtrabilité remarquable, même en présence d'eau
- Protection antirouille et anticorrosion excellente
- Bonne protection contre le moussage et la désaération grâce aux composants sans silicone
- Point d'écoulement très bas
- Bon niveau de désémulsion, permettant la séparation rapide de l'eau

TOTAL SOURCE
 Powered by TOTAL

- REF **141TA3215** - 20 l, ISO VG 10
 REF **141TA3216** - 20 l, ISO VG 32
 REF **107TA7207** - 5 l, ISO VG 46
 REF **107TA7208** - 20 l, ISO VG 46
 REF **107TA7209** - 60 l, ISO VG 46
 REF **107TA7210** - 208 l, ISO VG 46

Huiles hydrauliques anti-usure à hautes performances

Description:

- Destinée aux systèmes hydrauliques de tout type fonctionnant dans les conditions les plus difficiles, comme les machines-outils, les machines d'injection, les presses et les autres équipements industriels mobiles
- Utilisée dans beaucoup d'autres applications, lorsqu'un lubrifiant anti-usure à hautes performances est requis: engrenages à faible charge, roulements à bille ou coulissants, compresseurs d'air, servomoteurs et systèmes de commande équipés d'un dispositif de filtration fine



Données techniques:

- AFNOR NF E 48-603 HM
- ISO 6743/4 HM
- DIN 51524 P2 HLP

Approbation des fabricants OEM:

- VICKERS M-2950S, -I-286
- DENISON HF0, HF1, HF2 (T6H20C)
- CINCINNATI MILACRON P68, P69, P70

Avantages:

- Protection élevée contre l'usure garantissant la durée de vie maximale de l'équipement
- Très bonne stabilité à l'oxydation, augmentant la durée de vie du fluide
- Stabilité thermique supérieure, évitant la formation de boues même à haute température
- Filtrabilité remarquable, même en présence d'eau
- Stabilité hydrolytique excellente, empêchant le bouchage des filtres
- Protection antirouille et anticorrosion excellente
- Bonne protection contre le moussage et la désaération grâce aux composants sans silicone
- Bon niveau de désémulsion, permettant la séparation rapide de l'eau
- Coûts d'entretien et de fonctionnement réduits

TOTAL SOURCE
 Powered by TOTAL



ACCESSOIRES



REF 140TA8776 - 20 l, ISO VG 15

Fluide hydraulique minéral sans cendre

Description:

- Un fluide hydraulique destiné aux équipements **fonctionnant en extérieur à températures extrêmement basses**
- Un coefficient de viscosité très élevé augmente la plage de température de service des systèmes hydrauliques

Spécifications internationales:

- ISO 11158 HV
- DIN 51524-3 HVLP

Avantages:

- La viscosité à basse température limite le phénomène de cavitation pendant les démarrages. Le système hydraulique peut fonctionner immédiatement après démarrage
- L'adhésivité permet de conserver le film de lubrifiant à haute température et conserve l'efficacité de la pompe hydraulique pendant toute la durée de vie de l'huile
- La formule sans cendres confère une très haute stabilité relative à l'oxydation, en réduisant les dépôts et la formation de vernis, ce qui permet d'espacer les vidanges
- Bonne protection contre l'usure, la rouille et la corrosion
- Excellent niveau de désaération



REF 107TA7253

Burette de mécanicien

- Capacité: 500 ml
- Récipient en acier et pompe en laiton
- Pompe robuste qui permet une distribution à faible débit
- Clapet à bille
- Livré avec embout rigide de 135 mm et embout souple superflex de 210 mm





ACCESSOIRES

REF 136TA1295

Spray peinture

- Jaune
- Spray 400 ml



REF 107TA9659

Spray peinture

- Noir
- Spray 400 ml



REF 107TA7340

Spray peinture

- Rouge
- Spray 400 ml



REF 136TA2957

Spray peinture

- Gris
- Spray 400 ml

