



MILLE



people & technology





ALGEMENE KENMERKEN / CARACTÉRISTIQUES GÉNÉRALES

Uurrendement Rendement horaire
MILLE D - SK: 19900 m ² /h
MILLE E: 14000 m ² /h
Manueel/Manuel: 300 m ² /h





MILLE D - SK - E

MILLE is bedoeld voor de zwaarste schoonveegkarweien en is uitgerust met de meest betrouwbare componenten en eenvoudigste technologische oplossingen. De Mille is een robuuste veegmachine die blijft meegaan en een optimale verhouding prijs/kwaliteit heeft. De dieseluivoering kan worden goedgekeurd voor straatvegen en is ideaal voor het schoonvegen van parkeerruimtes. Het gemak in gebruik en onderhoud, de betrouwbaarheid en lage gebruikskosten maken de MILLE bijzonder geschikt voor alle industriële toepassingen.

MILLE D - SK - E

La MILLE a été conçue pour faire face aux travaux les plus lourds. C'est pour cette raison qu'elle est équipée des composants les plus fiables et des solutions techniques simples ; l'opérateur dispose ainsi d'une machine robuste qui dure dans le temps avec le meilleur rapport qualité/prix. La version diesel peut être homologuée pour circuler sur la voie publique et est idéale pour nettoyer les parkings. Grâce à sa simplicité d'utilisation et d'entretien, sa fiabilité et ses faibles coûts de fonctionnement, la MILLE est particulièrement adaptée à la location.



Perfect overzicht

De MILLE biedt de bestuurder een perfect overzicht en maakt zo het schoonmaken gemakkelijk, veilig en precies.

Visibilité parfaite

La MILLE offre au conducteur une visibilité parfaite. Il est facile à conduire, d'une grande sécurité et très précise.



Afzuiging op de zijborstels

Het gepatenteerde DUST BUSTER Systeem zuigt door de zijborstel rotatie opgewaaid stof meteen op en zorgt zo voor een gezondere en comfortabelere werkomgeving.

Aspiration sur les brosses latérales

Le DUST BUSTER élimine la poussière soulevée par les brosses latérales et améliore ainsi le degré de nettoyage et le confort de l'opérateur.



Groot filteroppervlak

De MILLE beschikt over een uitzonderlijk groot filteroppervlak en kan hierdoor zelfs de meest stoffige ruimtes perfect schoonvegen.

Une grande surface filtrante

La MILLE dispose d'une grande surface filtrante afin de garantir une aspiration parfaite de la poussière.

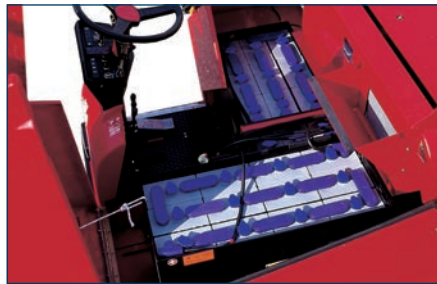


Filterreiniging

De filter kan grondig gereinigd worden zonder deze te hoeven demonteren. Met het speciale, meegeleverde opzetstuk voor stofzuigers kan er eenvoudig en grondig tussen de lamellen van de filter gestofzuigd worden.

Nettoyage des filtres

Le filtre n'a pas besoin d'être démonté pour être nettoyé grâce à l'aide d'un aspirateur et du kit de nettoyage livré avec la balayeuse.

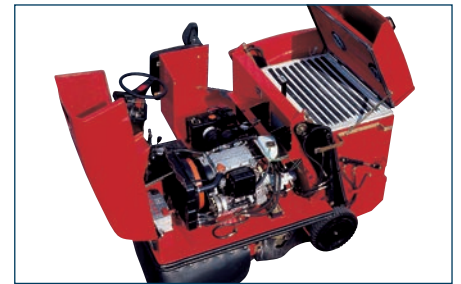


Batterijuitvoering

Werkt op 48 V voor een hoog vermogen en rendement; met hydrostatische tractie voor een maximale betrouwbaarheid.

Version batterie

Alimentée par 48 V afin de garantir la puissance et l'autonomie nécessaire et équipée d'une transmission hydrostatique pour une fiabilité maximale.



Gemakkelijk in onderhoud

Het toestel is zeer toegankelijk en bijgevolg vlot te onderhouden.

Facilité d'entretien

L'entretien est rapide et efficace grâce aux composants à portée de main.

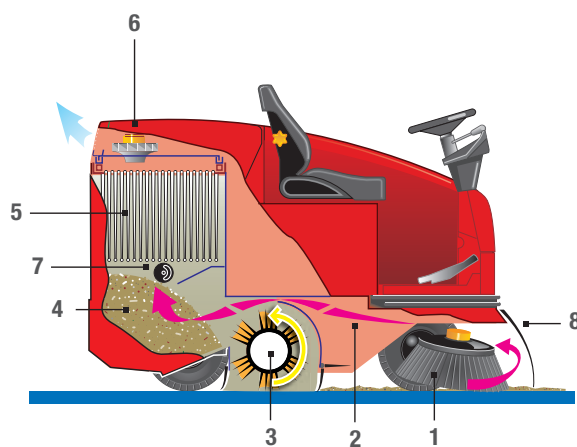


TECHNISCHE GEGEVENS / FICHE TECHNIQUE

			MILLE D	MILLE SK	MILLE E
Veegbreedte centrale borstel	Largeur de nettoyage brosse centrale	mm	1000	1000	1000
Veegbreedte met 1 zijborstel	Largeur de nettoyage (1 brosse latérale)	mm	1350	1350	1350
Maximale veegbreedte (2 zijborstels)	Largeur de nettoyage (2 brosses latérales)	mm	1700	1700	1700
Maximale veegbreedte (met 3 ^{de} borstel)	Largeur de nettoyage (avec 3 ^{ième} brosse)	mm	2100	2100	2100
Inhoud opvangcontainer	Contenu du bac de décharge	lt	350	350	350
Legen opvangcontainer	Décharge du bac		Hydraulisch op 1550 mm / Hydraulique à 1550 mm		
Filteroppervlak	Surface filtrante	m ²	13,5	13,5	13,5
Filter	Filtre		Filterzak / Poches		
Ventilator	Ventilateur		2	2	2
Motor - Brandstof	Moteur - Alimentation		Lombardini Diesel	Kubota - Dual fuel	Batterij / Batterie 48 V
Aantal cilinders	Nombre de cylindres		3	3	–
Koeling	Refroidissement		Water / Eau	Water / Eau	–
Vermogen	Puissance	PK-CV / kW	26,5 / 19,5	32,9 / 24,2	9,5 / 7
Batterijen	Batteries	n-V-Ah (5 h)	–	–	2 - 24 - 480
Tractie	Traction		Hydrostatisch vooraan / Hydrostatique à l'avant		
Afmetingen (lengte x breedte x hoogte)	Dimensions (longueur x largeur x hauteur)	mm	1970 x 1340 x 1480	1970 x 1340 x 1480	1970 x 1340 x 1480
Gewicht in werkende staat	Poids en condition de travail	kg	970	970	1630

OVERZICHT / APERÇU

- | | |
|-------------------------------|--------------------------------------|
| 1 Zijborstel | Brosse latérale |
| 2 Afzuiging op de zijborstels | Aspiration sur les brosses latérales |
| 3 Centrale borstel | Brosse centrale |
| 4 Opvangcontainer | Bac de ramassage des déchets |
| 5 Stoffilters | Filtres à poussière |
| 6 Dubbele zuigventilator | Double ventilateur d'aspiration |
| 7 Filterschudder | Secoueur |
| 8 Stofgeleider (optie) | Convoyeur de poussière (option) |



OPTIES / OPTIONS



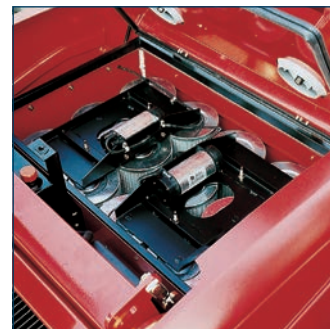
Bestuurderskap, werklichten en stofgeleider / Toit de protection, feux et convoyeur de poussière



Derde zijborstel met zwenkarm / Troisième brosse avec bras pivotant



Cabine / Cabine



Filterpatronen / Filtres à cartouche